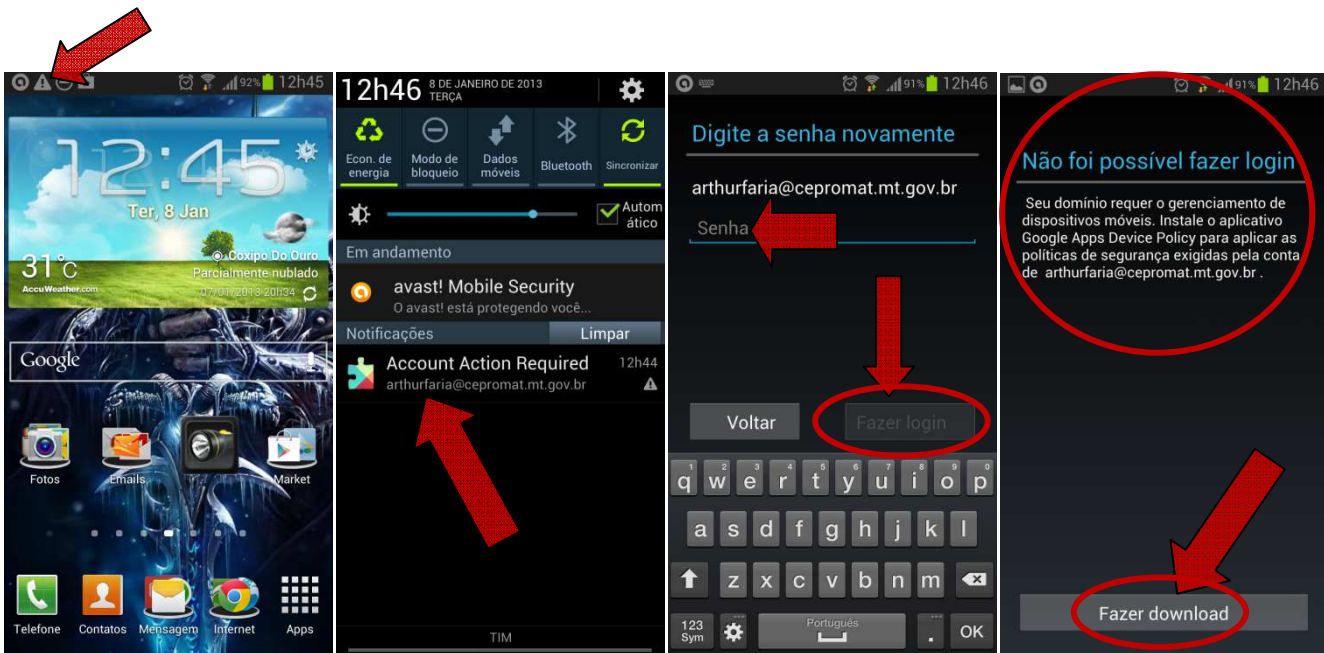


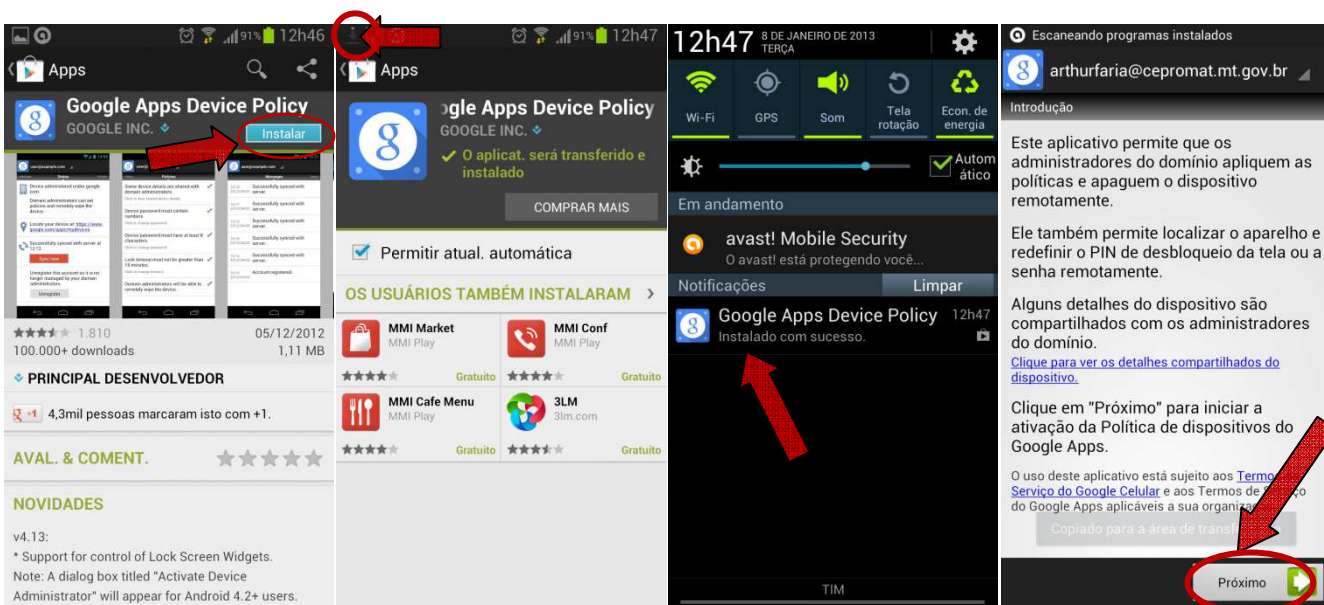
Pop de configuração de acesso de dispositivos móveis android, em contas Google no Digoreste.

Se você esta enfrentando problemas em sincronizar sua conta Google no ambiente MT.GOV.BR, provavelmente seu dispositivo android ainda não esta com o app "Google Apps Device Policy", app de autorização de acesso seguro nas contas corporativas Google, para ativa-lo siga estes 3 passos.

1º Passo: Seu dispositivo exibe um pequeno triangulo na parte superior que ao ser visualizado informa a mensagem "account action required", clique nesta mensagem, você será redirecionado para uma tela onde deve colocar sua senha de acesso no "DIGORESTE", digite corretamente e clique em "Fazer login", ele exibira a mensagem "não foi possível fazer login", e apresentara a opção fazer download, você será redirecionado para o aplicativo do "GOOGLE PLAY".



2º Passo: No Google Play faça o download do APP "GOOGLE APPS DEVICE POLICY", após o download inicie o App instalado e aceite os termos de uso.



3º Passo: Ative as políticas de uso, e tente sincronizar, a sua aprovação ficará pendente, SOLICITE JUNTO A CENTRAL DE ATENDIMENTO a liberação do seu acesso, após a liberação pela equipe de administração do DIGORESTE, você receberá a mensagem que o dispositivo foi aprovado pelo administrador, siga à próxima tela e aceite os termos de administração que incluem gerenciamento, bloqueio e localização entre outras, clique em sincronizar na tela seguinte e pronto, seu dispositivo já estará recebendo emails e atualizações de agenda no DIGORESTE.

